



“Indicadores de género para la gestión de políticas públicas”

Alejandra Rojas Núñez

Departamento de Gestión de Políticas Públicas

Instituto Nacional de la Mujer (INAMU)



Agenda

9:10-9:20: PRESENTACIÓN

- Presentación de las personas participantes

9:20-9:50: DESARROLLO TEÓRICO-CONCEPTUAL

- Qué son las brechas de género?
- Cuáles son algunas causas de las brechas de género?
- Cuáles son algunos ejemplos de brechas de género?
- Qué son indicadores de género?
- Por qué son importantes los indicadores de género?
- Qué elementos debemos tener en cuenta a la hora de elaborar indicadores de género?

9:50-10:10: DINÁMICA

- Trabajo en grupos
- Exposición de resultados

¿Qué son las brechas de género?



Brechas de género

- La brechas son las diferencias que afectan a mujeres y hombres en cuanto a oportunidades, acceso, control y uso de los recursos que les permiten garantizar su bienestar y desarrollo humano.



¿Cuáles son algunas causas de las brechas de género?

Instrucciones: Ingresar a www.menti.com, incluir en el espacio el código 85982182 y responder mediante **una** palabra a la pregunta que se muestra.

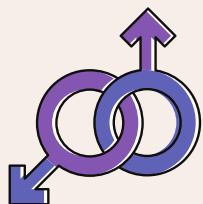
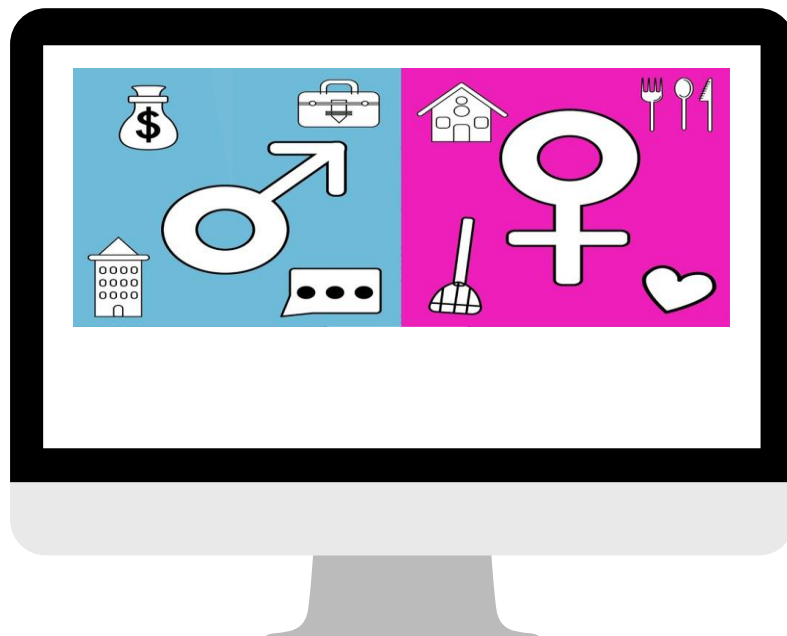
1

Patriarcado



Orden social genérico de poder, basado en un modo de dominación cuyo paradigma es lo masculino, el cual genera violencia y desigualdad.

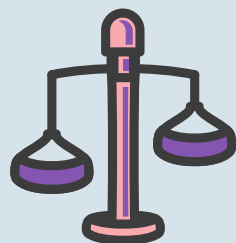
2 Roles Sexo- Género



Género Sexo

3 División sexual del trabajo

Trabajo productivo



Trabajo Reproductivo



**¿Cuáles son algunos
ejemplos de brechas de
género?**

Desempleo

INEC. III Trimestre, 2022

Mujeres:
15,4%

Hombres:
9,1%

Tierra

Censo Nacional
Agropecuario, 2014

Mujeres:
13,5%

Hombres:
86,5%

Tiempo

ENUT, 2017

Mujeres:
35,49

Hombres:
13,42

Exportación

Procomer, 2019

Mujeres:
14%

Hombres:
86%

¿Qué son los indicadores de género?





De acuerdo con la CEPAL (2010), los indicadores de género:

“Son herramientas que sirven para medir la situación de las mujeres en comparación con la de los hombres en distintas esferas de la vida de las personas, relacionadas con la igualdad de género en la región”.

¿Por qué son importantes los indicadores de género?

La **Plataforma para la Acción de la IV Conferencia Mundial sobre la Mujer (Pekin, 1995)** dedica un objetivo estratégico a la necesidad de preparar y difundir datos e información destinados a la planificación y la evaluación desglosados por sexo y/o específicos de las realidades de mujeres. Más específicamente se recomienda:

- Recoger, compilar, analizar y presentar periódicamente datos desglosados por edad, sexo, indicadores socioeconómicos y otros pertinentes, para utilizarlos en la planificación y aplicación de políticas y programas.
- Promover el desarrollo de métodos estadísticos para mejorar los datos relacionados con la mujer en el desarrollo económico, social, cultural y político.

Datos estadísticos de género, con información desagregada.

Evaluación de resultados de las políticas públicas aplicadas o bien, identifican la falta de acciones pertinentes

Información imparcial y comparable para tomar decisiones políticas

Diagnosticar las desigualdades y su magnitud

Medir si la igualdad de oportunidades está siendo alcanzada a través de las acciones planificadas



Indicadores de género en la gestión de políticas públicas

1. Establecimiento de condiciones de partida

- Compromiso del más alto nivel
- Constitución de un equipo interno de trabajo

Cuando el objetivo de la igualdad de género se **transmite** a todas las decisiones, programaciones y acciones de la institución.

2. Identificación y priorización

- Diagnóstico de brechas de género
- Análisis de resultados del diagnóstico

Enfoque de interseccionalidad: Las mujeres viven múltiples formas de discriminación dependiendo de distintas condiciones (género, etnia, clase social, orientación sexual, entre otras.) se viven de manera diferenciada en cada persona y grupo social.

3. Definición de la política

- Aprobación por parte del más alto nivel
- Difusión a lo interno y externo
- Plan de acción y mecanismos de seguimiento y evaluación **(INDICADORES)**

- Plantear cuáles acciones se realizarán para atenuar las dificultades.

- Hacer un análisis de los actores que pueden favorecer o entorpecer las acciones.

-Entre estos actores identificar las lideresas y las organizaciones de la sociedad civil que aportarían al proyecto.

- Los recursos financieros y humanos deben responder a las realidades de las usuarias

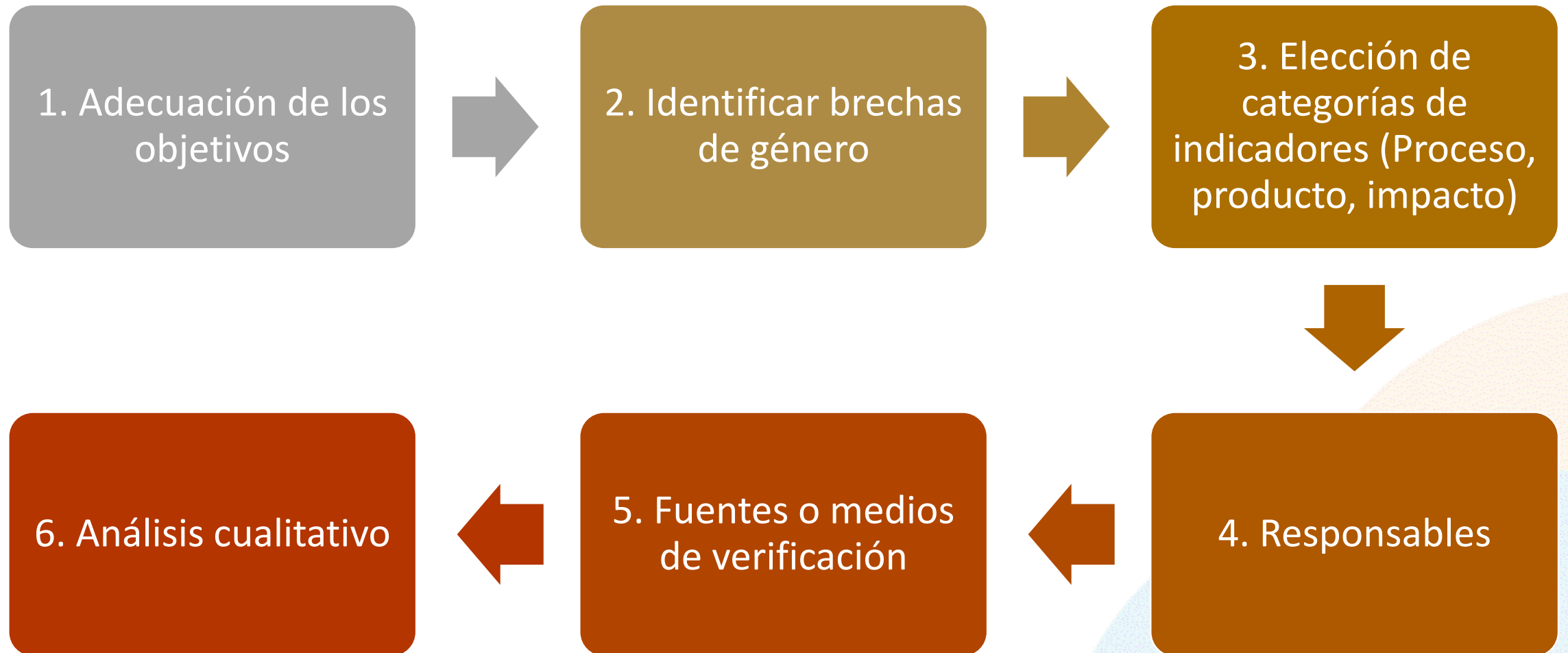
- Comisiones, equipos de trabajo, unidades o departamentos de trabajo.

- Sustener las acciones mediante circulares, reglamentos, firmados por las autoridades institucionales.

Políticas públicas más precisas, eficaces e inclusivas

¿Qué elementos debemos tener en cuenta a la hora de elaborar indicadores de género?

Proceso en la construcción de indicadores



Algunas características de los indicadores

Objetivamente verificables: consiste en un enunciado preciso, concreto, claro de simple comprensión, viables, participativos que permite valorar si se están cumpliendo los objetivos propuestos a través de las líneas de acción establecidas.

- Población o grupo objetivo: Para quién?
- El lugar: Dónde?
- La cantidad: Cuánto?
- La calidad: Cómo se requiere?
- El tiempo: Cuándo?

¿Quién? **Mujeres emprendedoras**

¿Dónde? Mujeres emprendedoras a **nivel nacional**

¿Cuánto? **500** mujeres empresarias a nivel nacional

¿Cómo? 500 mujeres empresarias a nivel nacional **graduadas en habilidades blandas y duras empresariales mediante el Programa Nacional de Mujeres Empresarias.**

¿Cuándo? 500 mujeres empresarias a nivel nacional graduadas en habilidades blandas y duras empresariales mediante el Programa Nacional de Mujeres Empresarias, durante los años 2022 y 2023.

Algunos ejemplos de indicadores de género

5.2 Eliminar todas las formas de violencia contra todas las mujeres y las niñas en los ámbitos público y privado, incluidas la trata y la explotación sexual y otros tipos de explotación

5.2.1 Proporción de mujeres y niñas de 15 años de edad o más que han sufrido en los 12 últimos meses violencia física, sexual o psicológica infligida por un compañero íntimo actual o anterior, por la forma de violencia y por grupo de edad

Número de instituciones del sector agro generando información desagregada por sexo, grupo etario, etnia y condición de discapacidad.

- **5.5** Asegurar la participación plena y efectiva de las mujeres y la igualdad de oportunidades de liderazgo a todos los niveles decisorios en la vida política, económica y pública

5.5.1 Proporción de escaños ocupados por mujeres en los parlamentos nacionales y los gobiernos locales

5.5.2 Proporción de mujeres en cargos directivos



Trabajo en grupos



Instrucciones

1. Mediante la plataforma Miro buscarán el nombre de la institución a la que pertenecen para realizar los apuntes correspondientes en un post it.

https://miro.com/welcomeonboard/YnJIOVU0R3RINEg0QUk2T3paYVJPU3VydTRPdXB1MFhUWnhvbXd6WXg2WUN6VFVhcG9jTDZ0RW5WY2FBR01SQXwzMDc0NDU3MzUwMjA1NjY4MDAxfDI=?share_link_id=446302997952

2. Cada persona funcionaria desarrollará un indicador de género que esté aplicando o pueda aplicar a su ámbito laboral.

3. Luego se seleccionarán tres personas al azar para que expongan dicho indicador y su importancia para la reducción de las brechas de género



Repaso!

Instrucciones:

1. Ingresar a <https://kahoot.it/>
2. Colocar el PIN del juego que aparecerá en la pantalla y colocar su nombre. Puede utilizarla por medio de sus celulares o computadoras.



Muchas gracias!

Alejandra Rojas Núñez

Correo: arojasn@inamu.go.cr

Teléfono: 2527-8509/8818-5760