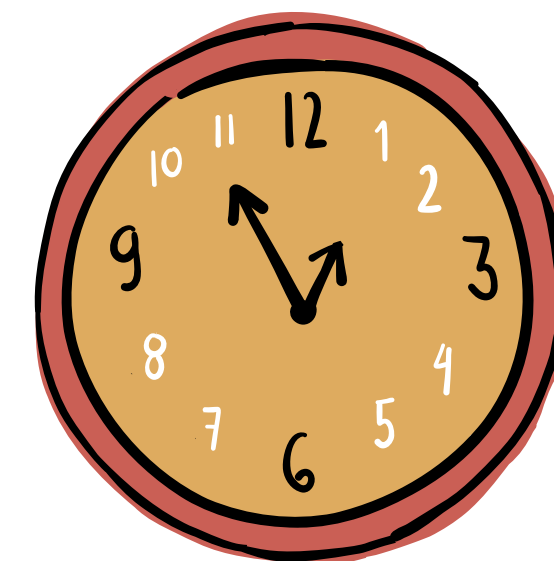
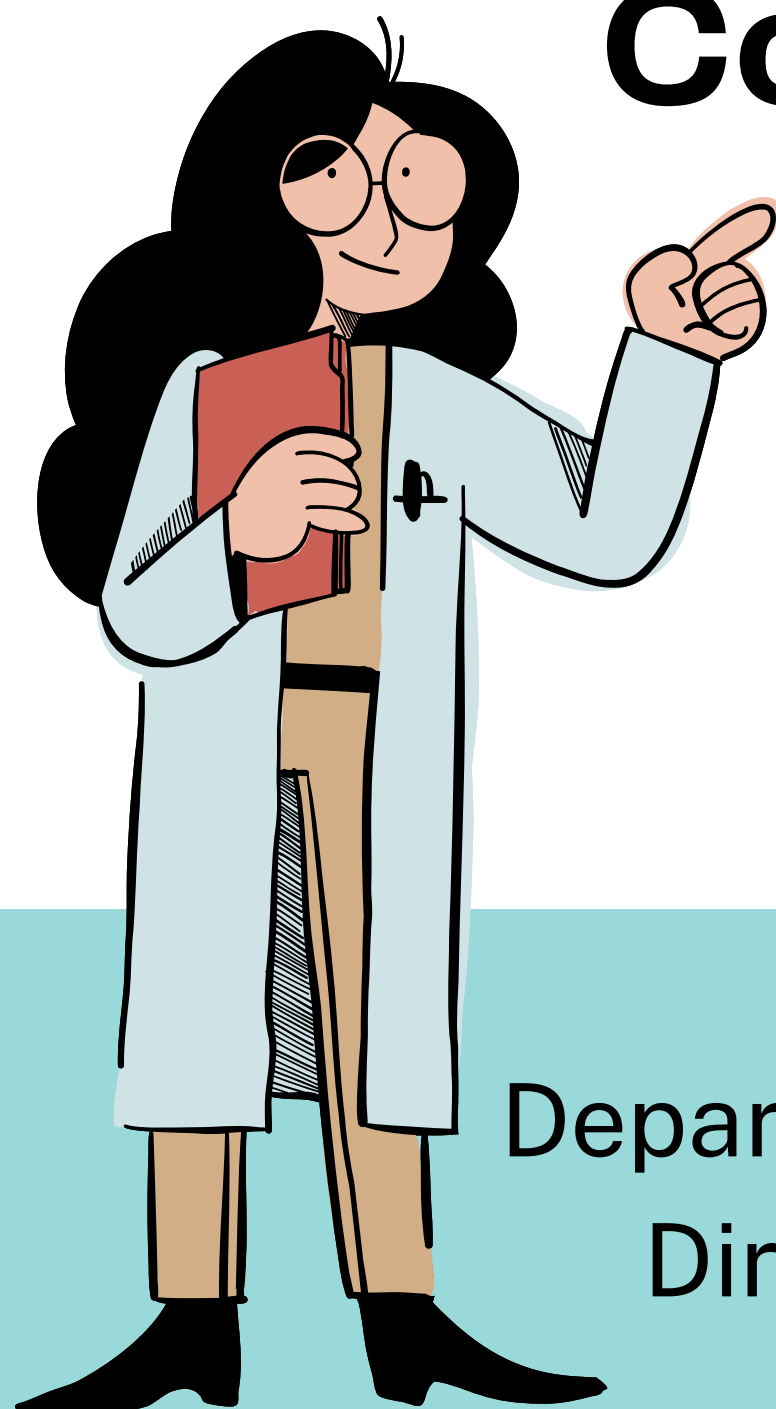


Participación Ciudadana

(Stakeholder engagement)



Comunicación, consulta y compromiso



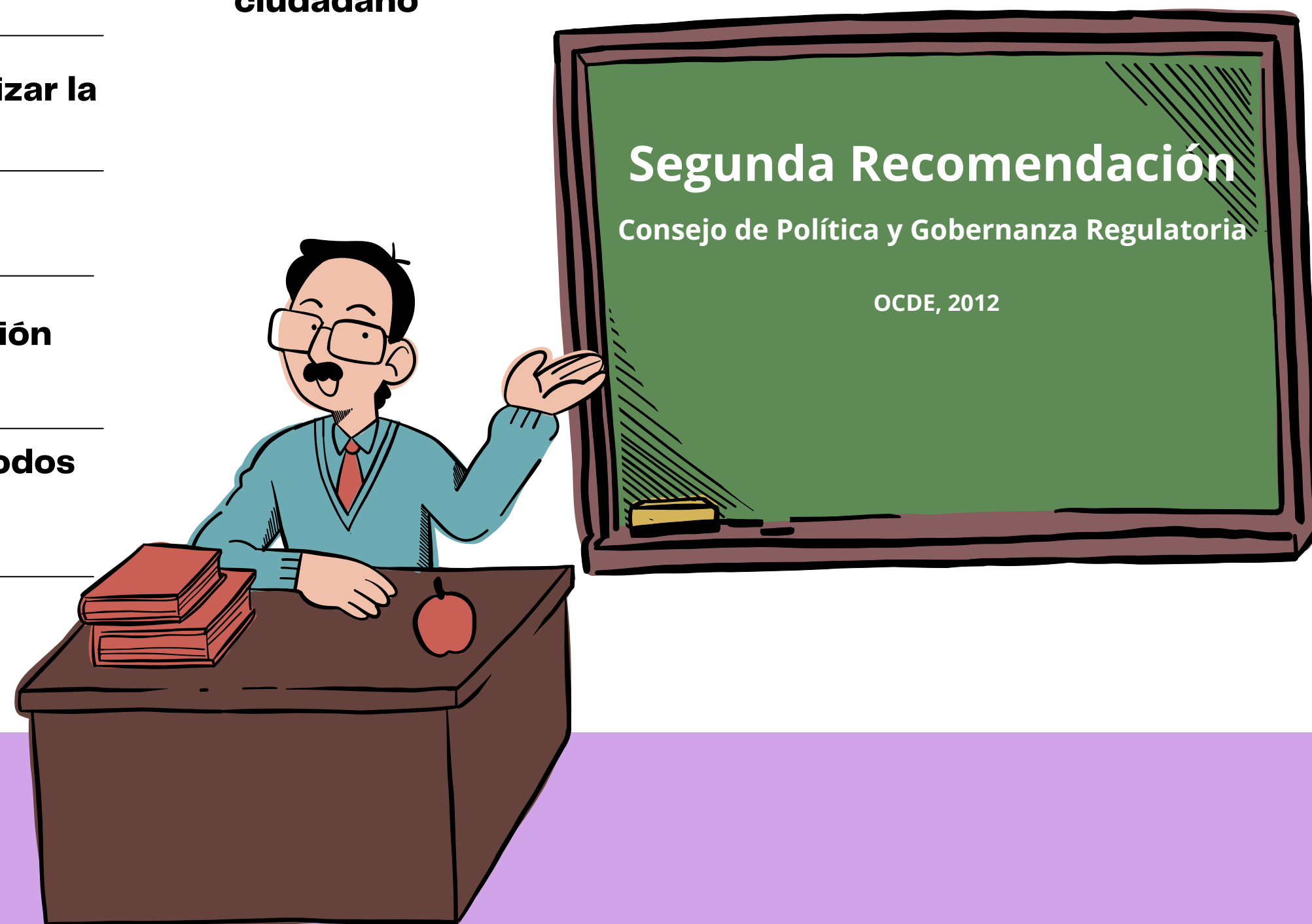
Departamento de Análisis Regulatorio
Dirección de Mejora Regulatoria



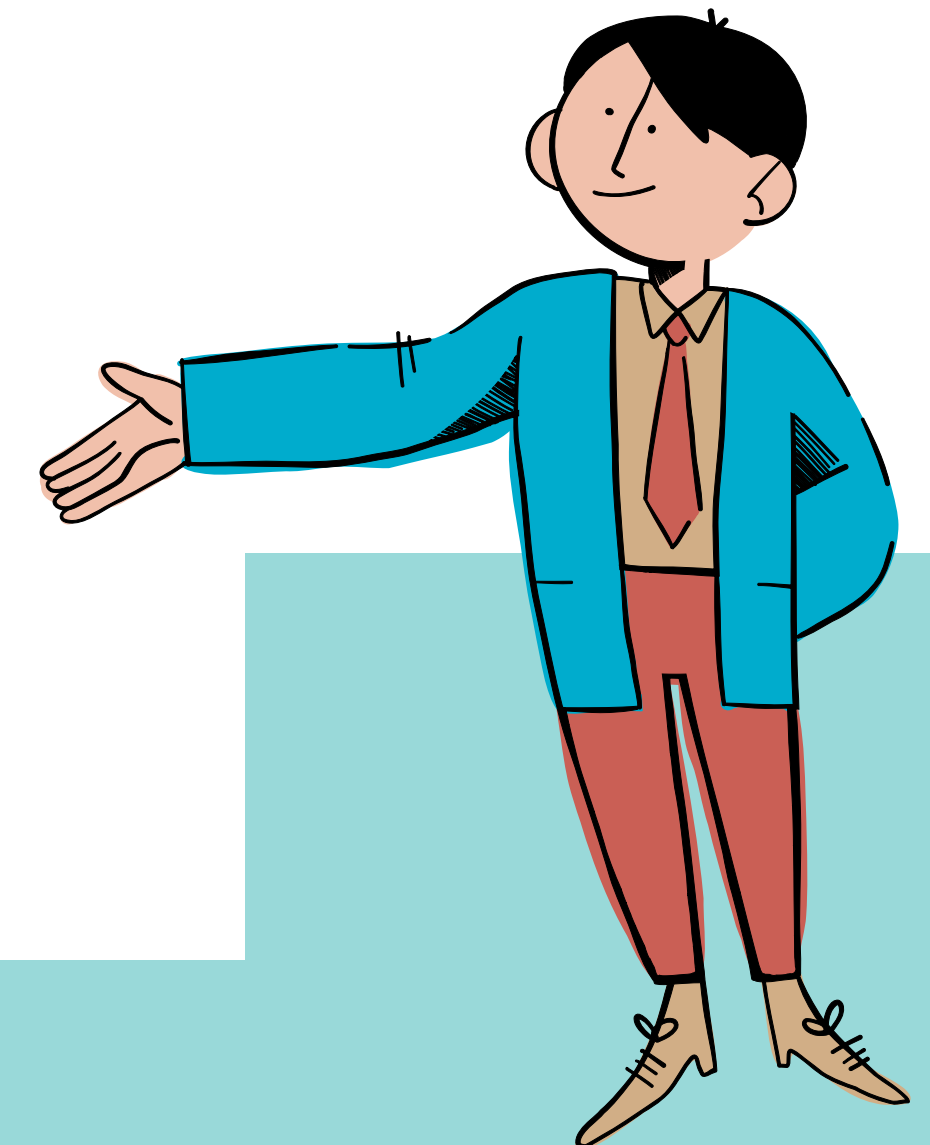
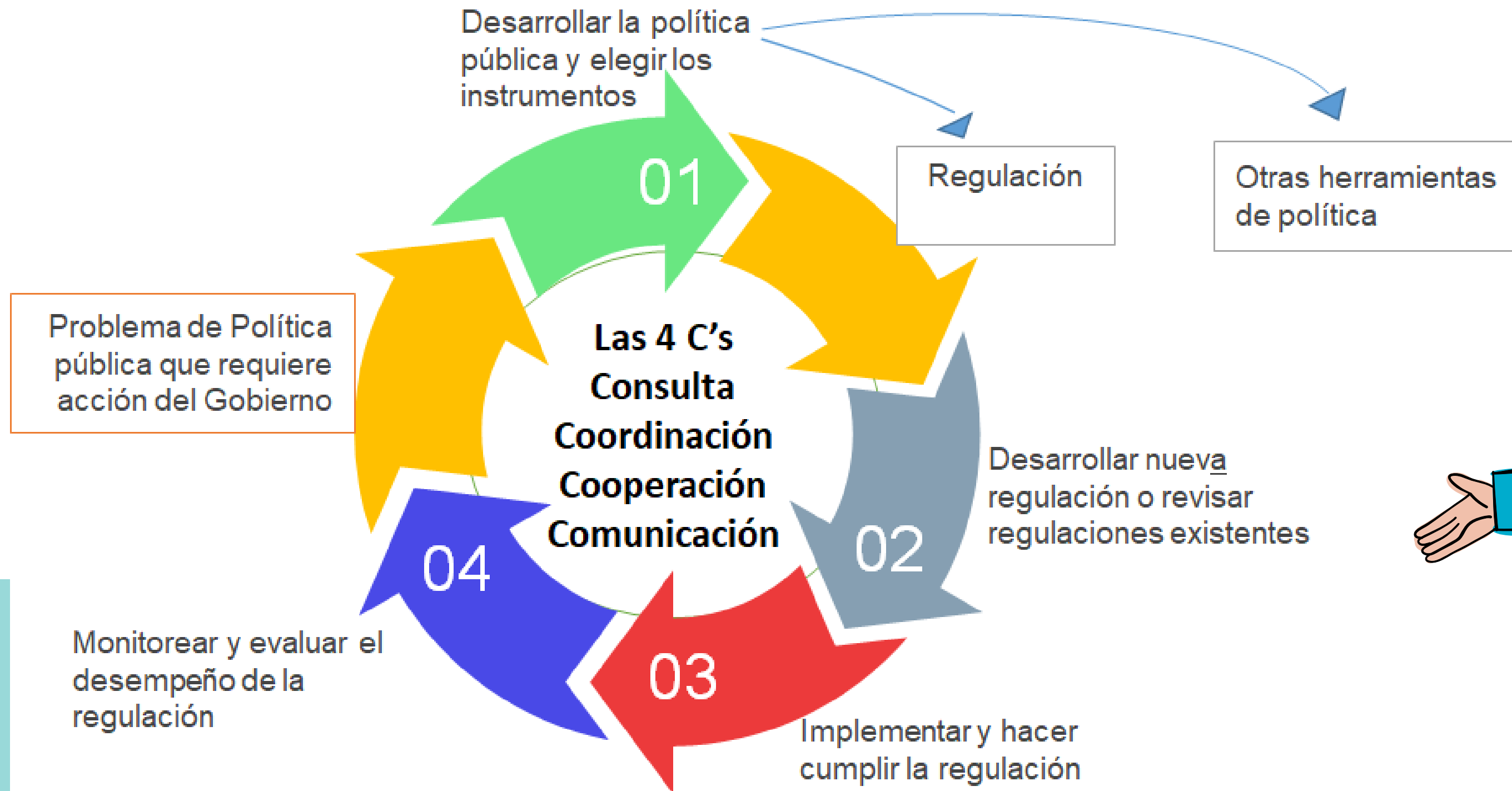
- ✓ **01 Establecer un puente de cooperación con la ciudadanía para revisar normativa existente y la que está en proceso de elaboración.**
- ✓ **02 Promover el compromiso activo de todos los actores relevantes en el proceso de elaboración de la regulación.**
- ✓ **03 Diseñar procesos de consulta para maximizar la calidad y eficacia de la información recibida.**
- ✓ **04 Incluir en la consulta pública la RIA (FCB)**
- ✓ **05 Proveer oportunidades reales de participación a todos los actores**
- ✓ **06 En la consulta pública, dar accesibilidad a todos los documentos relevantes del expediente**

- ✓ **07 Planificar revisiones de regulaciones vigentes con los actores afectados por esa normativa.**

- ✓ **08 Elaborar una base de datos completa de leyes y normativa menor vigente, para que pueda ser consultada por el ciudadano**



Ciclo de gobernanza regulatoria



Asegurar una Participación Ciudadana Eficiente

- El núcleo de la buena gobernanza está en la participación ciudadana.

- Sobre ella se funda la confianza en la función pública, legítima procesos y aporta credibilidad.

- Mejora la calidad de la regulación: la ciudadanía aporta mayores insumos que respalde la regulación, amplía las perspectivas sobre el problema, se conocen instrumentos internacionales y se toman en cuenta las necesidades de los regulados.

- Permite la transferencia de conocimiento entre organismos internacionales, estatales y gobiernos locales.



Adoptar una Estrategia Integral de Acercamiento a la Participación Ciudadana

Elaborar una estrategia clara sobre cómo se llevará a cabo la comunicación.

Definir las herramientas de comunicación adecuadas para cada etapa del ciclo regulatorio.

Permite a los ciudadanos tener claros los objetivos de su participación en cada etapa del proceso.

Permite a los distintos sectores con intereses contrapuestos discutir y llegar acuerdos sobre la problemática y la medida regulatoria.

Una mala estrategia genera riesgos: Exclusión de sectores en la participación del proceso, nulo sentido de pertenencia por parte de la ciudadanía, poca legitimidad y confianza en la medida regulatoria por parte de los sectores excluidos.

El 20% de los países OECD realizan la consulta a los ciudadanos hasta el momento en que existe un borrador de reglamento, lo que muchas veces genera desconfianza en la ciudadanía.



Asegurarse de Identificar y Seleccionar de manera Eficiente a los Sectores de la Ciudadanía que Participaran en el Proceso



Consultar a diferentes sectores de la ciudadanía nos brinda diferentes perspectivas sobre los problemas de política regulatoria que enfrentamos.

Rastrear e identificar a los ciudadanos y sectores de acuerdo a sus áreas de trabajo y experiencia.

Crear y mantener actualizada una base de datos importante de grupos de interés por sectores de la población.

Establecer reglas claras sobre la forma en que se escogen los grupos de interés y el tipo de participación que tendrán.

Las convocatorias deben ser lo más ampliamente posible para que la regulación no sea coartada por los grandes grupos de interés, los cuales tienen herramientas suficientes para participar y ser escuchados en el proceso.

Fomentar la articulación de distintos grupos para que sus propuestas sean unificadas y bien elaboradas.

Los países deben hacer un esfuerzo por incluir grupos de interés extranjeros. Generar puentes de comunicación a través de Cámaras u otro tipo de plataformas.

Notificar de manera obligatoria los borradores de regulación en distintos foros internacionales nos brinda alertas e insumos importantes de grupos de interés internacionales.

Aplicar Procedimientos de Participación Ciudadana Robustos y Tansparentes

La oportunidad de participar en procesos de consulta de instrumentos de política pública, incluye la posibilidad de aportar contribuciones, desde las etapas tempranas.

Incluir a determinados miembros de la ciudadanía a participar en Comités o Consejos Institucionales.

Designación formal de comités de expertos con funciones específicas en el ciclo regulatorio.

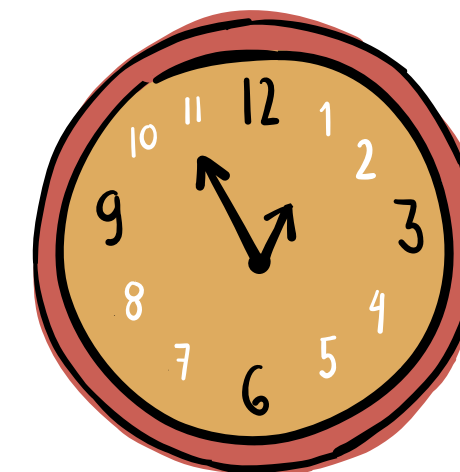
La consulta pública formal ampliada en las cuales se invita a cualquier interesado a conocer los instrumentos de política pública y que puedan dar sus opiniones, observaciones y comentarios en un periodo de tiempo.

Invitar a participar en los procesos de monitoreo y evaluación de la implementación de los instrumentos regulatorios o no regulatorias.

Invitar a los sectores a participar en los análisis ex post de regulaciones.



Aplicar Procedimientos de Participación Ciudadana Robustos y Transparentes



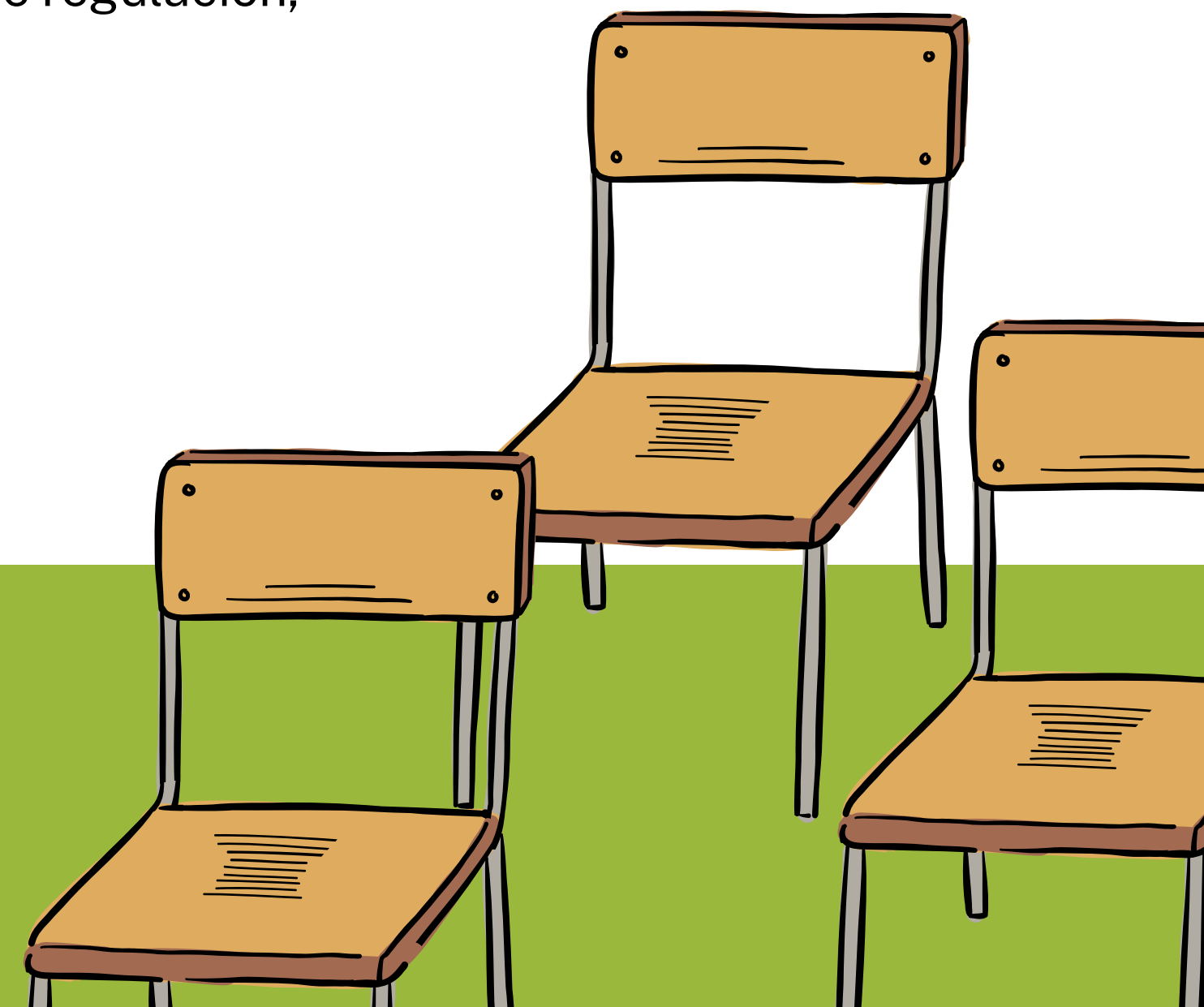
Consulta informal,

Circulación de propuestas reglamentarias para la recibir observaciones de grupos determinados,

Consulta pública formal de una propuesta de regulación,

Audiencias públicas

Consejos Consultivos



Saber Cuándo Involucrar a la Ciudadanía es Clave

Elaborar agendas regulatorias y planes de mejora..

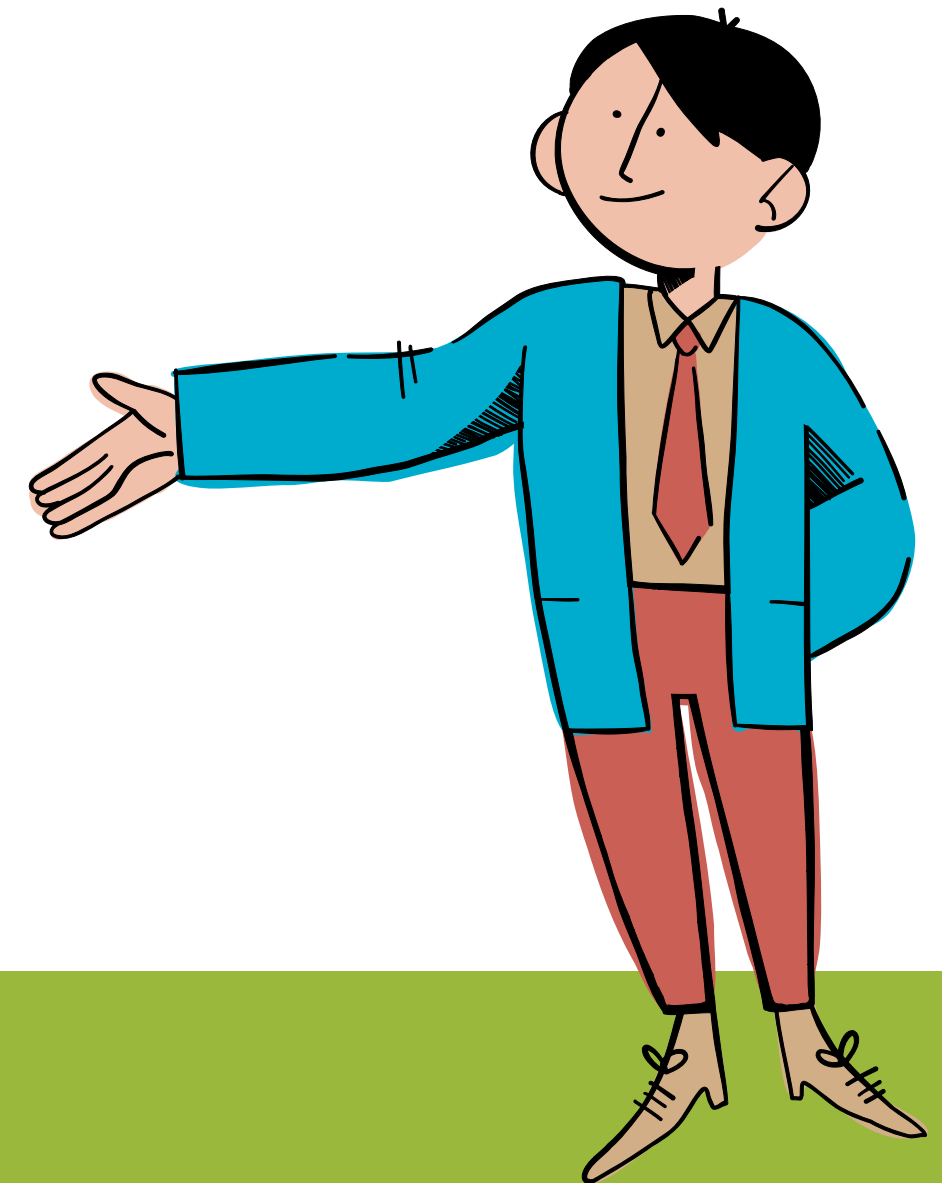
Pocos países miembros de la OECD realizan una agenda regulatoria.

Son relativamente pocos los países miembros de la OECD que involucran a la ciudadanía en etapas anteriores a la consulta pública de la regulación.

Si la consulta se limita a etapas tempranas de la elaboración de la regulación, aún el producto no está claro ni todos los posibles afectados aún están totalmente identificados, pero si la consulta se hace hasta el borrador final puede ser que no se desarrollen alternativas regulatorias y no regulatorias más eficientes.

Establecer periodos de consulta mínimos razonables.

Es todavía menos común que los países OECD establezcan una agenda de las regulaciones que tendrán un análisis ex post, a fin de que la ciudadanía pueda participar de dichos procesos.



Facilitar una Comunicación Clara, Efectiva y Detallada con la Ciudadanía

Procesos de participación claros y retroalimentación de parte de la administración.

Facilitar la participación ciudadana disminuye la resistencia al cambio de parte de los reguladores, a su vez permite a los participantes ver la forma en que han influenciado los cambios en las políticas.

Uno de los primeros pasos para generar este compromiso de la ciudadanía, con la política pública, es publicar la participación ciudadana, para que la misma sea observada sin restricciones.

Mantener una comunicación clara, efectiva y detallada, permite obtener no solo la información solicitada sino que además permite evaluar el proceso.

Responder los comentarios recibidos es otro de los aspectos que fomentan el compromiso ciudadano.

Responder a los comentarios ciudadanos es una práctica rara en los países OECD, ya sea para propuestas de ley o de normativa inferior. Uno de cada 3 países miembros lo realiza sistemáticamente.



Participación Ciudadana

VI. PARTICIPACIÓN CIUDADANA

20. ¿Se consultó a las partes y/o grupos interesados para la elaboración de la regulación?

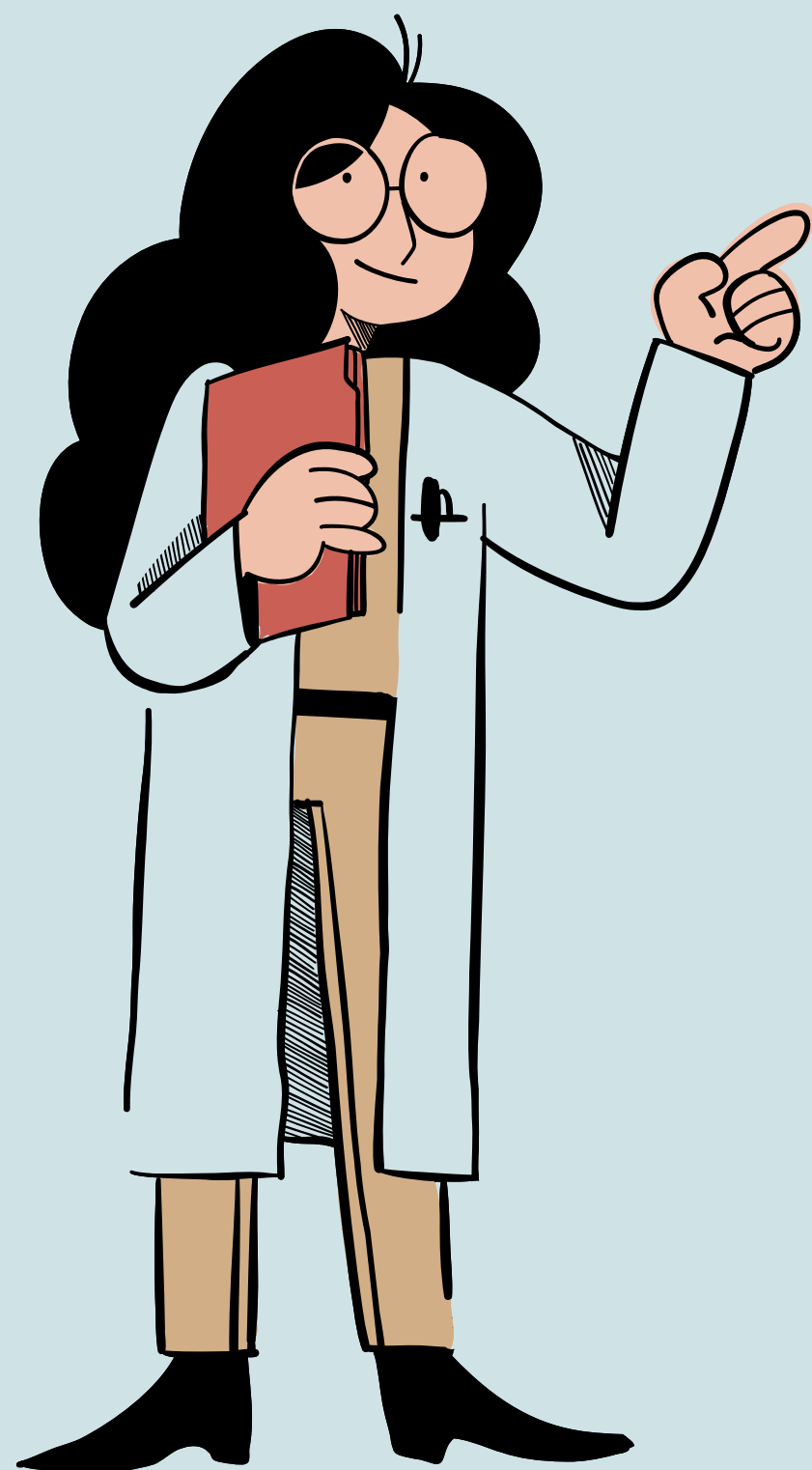
- a) Consulta Interinstitucional.
- b) Formación de grupo de trabajo/comité técnico para la elaboración conjunta del anteproyecto.
- c) Circulación del borrador a grupos o personas interesadas y recepción de comentarios.
- d) Presentación de propuesta en conferencia por invitación cerrado
- e) Presentación de propuesta en conferencia abierta al público.
- f) Consulta con organismos o autoridades internacionales.
- g) Otros.

21. Grupo consultado.

22. Comentarios que se dieron.

23. Comentarios que se incluyeron en la regulación.





**Correo electrónica para dudas
infotramites@meic.go.cr**

La presentación de hoy así como la grabación de esta capacitación, estará disponible en el sitio web:
<https://tramitescr.meic.go.cr/viewpage//public/capacitaciones.html?verensitio=true>

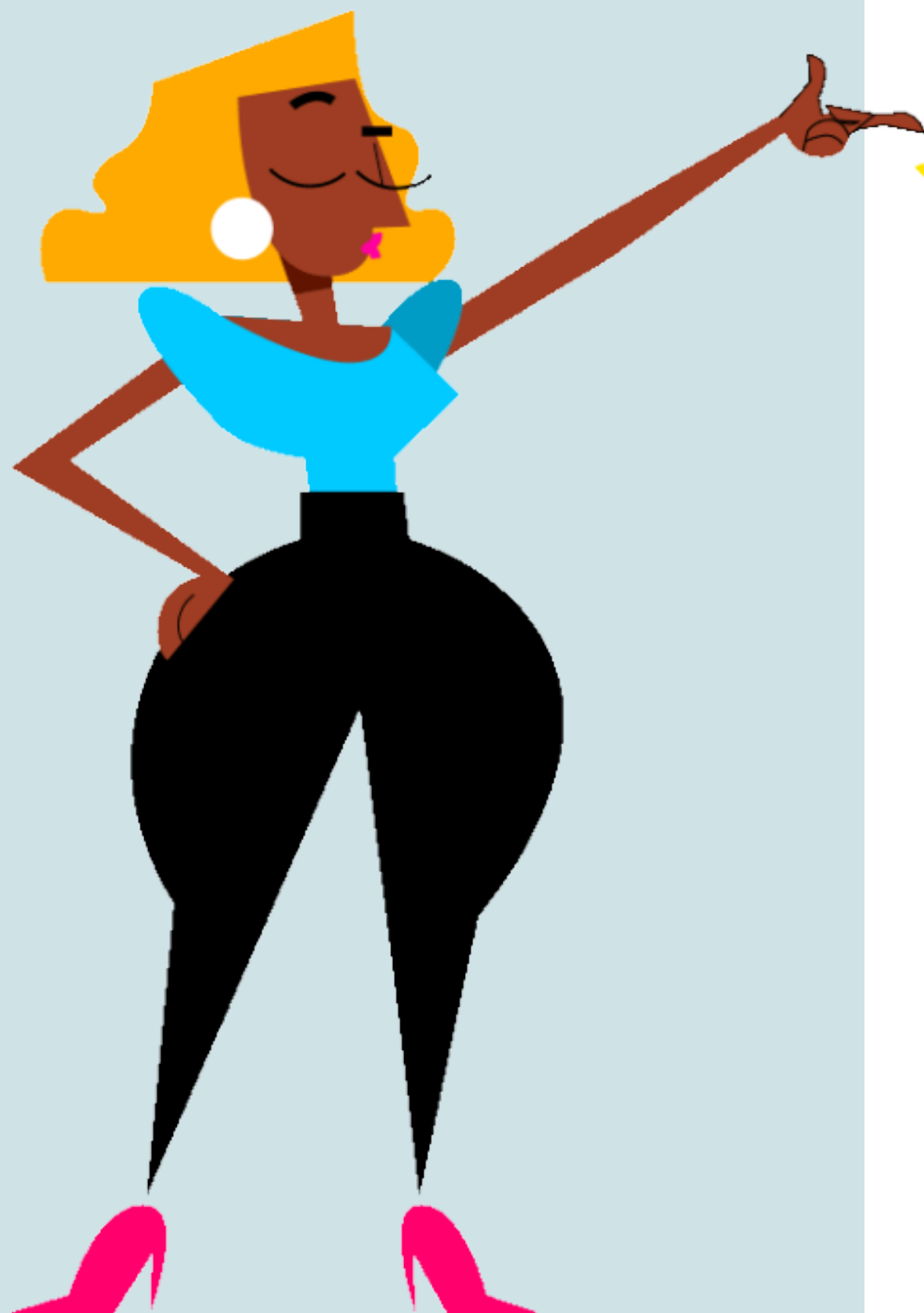


ENCUESTA

Abra el Link que se indica en el Chat, si no logra ingresar a la encuesta de manera directa, por favor copiar el link y pegarlo en el navegador para poder ingresar.

Una vez haya ingresado a la encuesta, agradecemos su completitud.

MUCHAS GRACIAS



Instrucciones para el

QUIZ!

- 1- Abra el Link que se indica en el Chat, una vez ingresado salen cuatro puntitos girando, esperar a que se autorice el inicio.**
- 2-Si no logra ingresar, por favor copie el enlace en el espacio https, de su buscador sea google, Firefox, Explorer o cualquier otro.**
- 3- Aceptar las políticas de privacidad o aceptar las cookies**
- 4- Escribir un nombre o “Apodo”**
- 5- La frase “join” significa ingresar.**
- 6- Una vez que haya ingresado; salen cuatro puntitos girando, esperar a que se autorice inicio.**
- 6- inicio.**

MUCHAS GRACIAS

